

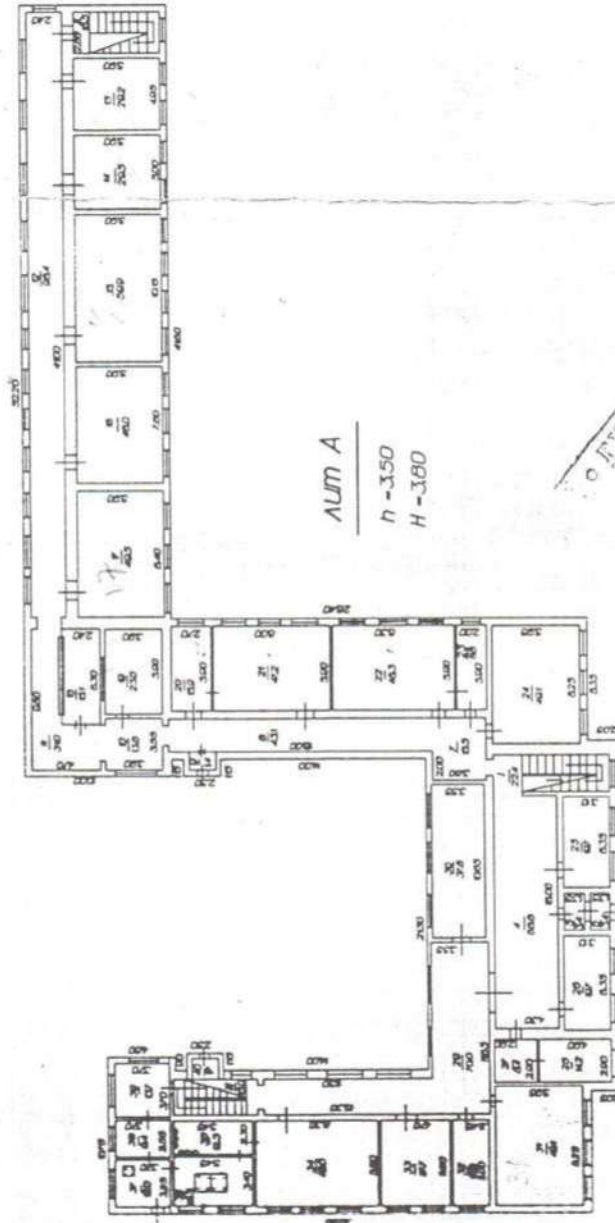


ПОСТАЖНЫЯ ПЛАН

Іэтаж М 1:500

Літ А

Н - 300  
Н - 40



Літ А

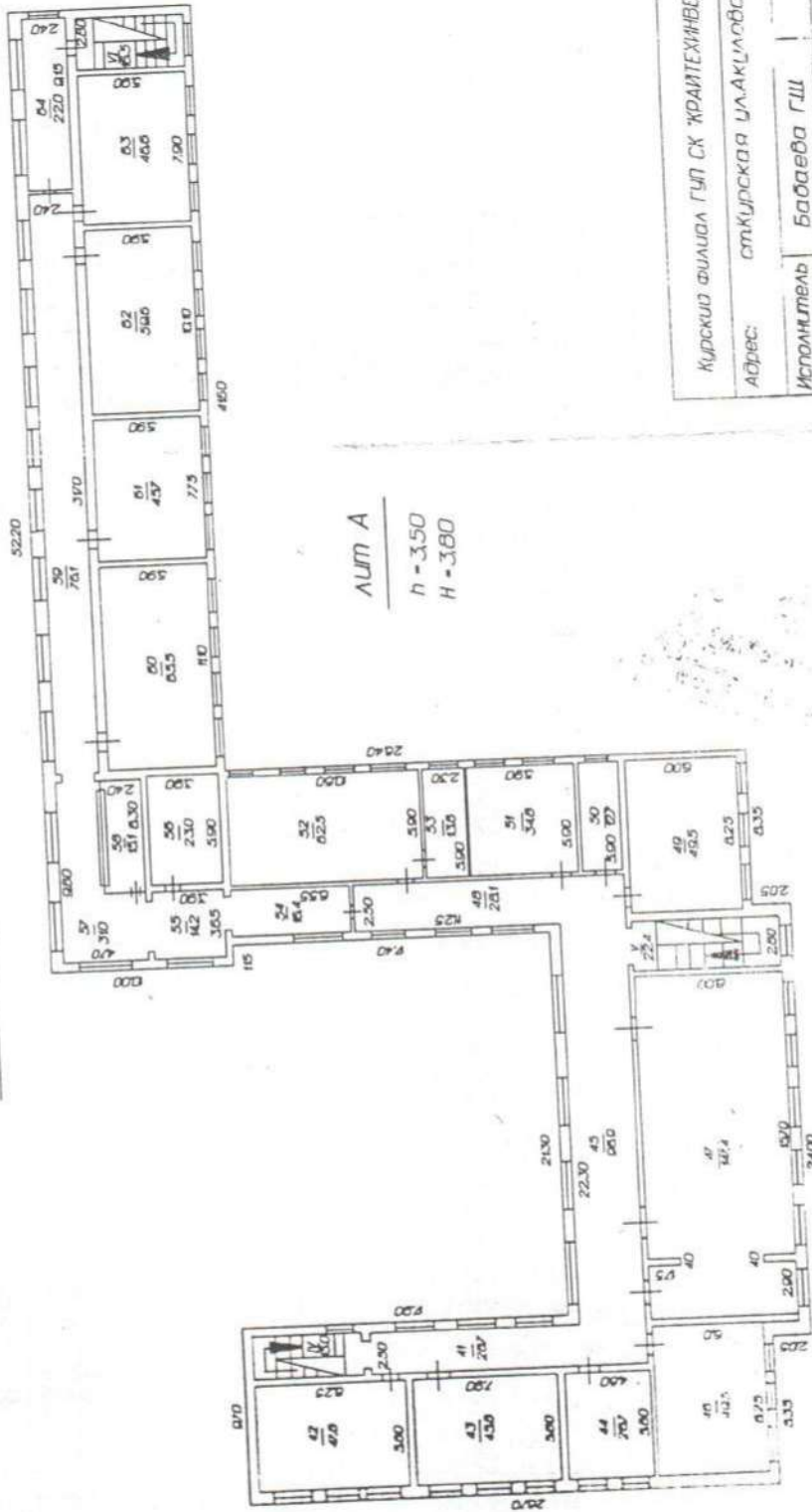
Н - 350  
Н - 380



Курскі афіцэр Гуп СК "РАЙТЕХІНІВЕНТАРЫЗАЦЫЯ"	
Адрэс: ст.Курская Ілкіцкаў, 56	
Іспроўніцель	Бабаева ГШ
Праверка	Мясомялова ЕС
Дырэктар	Гулянец А.І.
Дата	
Масштаб	Земельны ўчастак 1: 500

ПОЭТАЖНЫЙ ПЛАН

II ЭТАЖ Н 1400



ЛИТ А

h - 3,50

H - 3,80

Курский филиал ГУП СК «РАДИОТЕХНИЧЕСТИФИКАЦИЯ»	
Адрес:	отКурская улАКЦЮлова 56
Исполнитель	Бабаева ГШ
Проверил	Магомедова Е.С.
Директор	Гильяни А.Т.
Дата	
Масштаб	Земельный участок 1:500 Основное строение 1:100

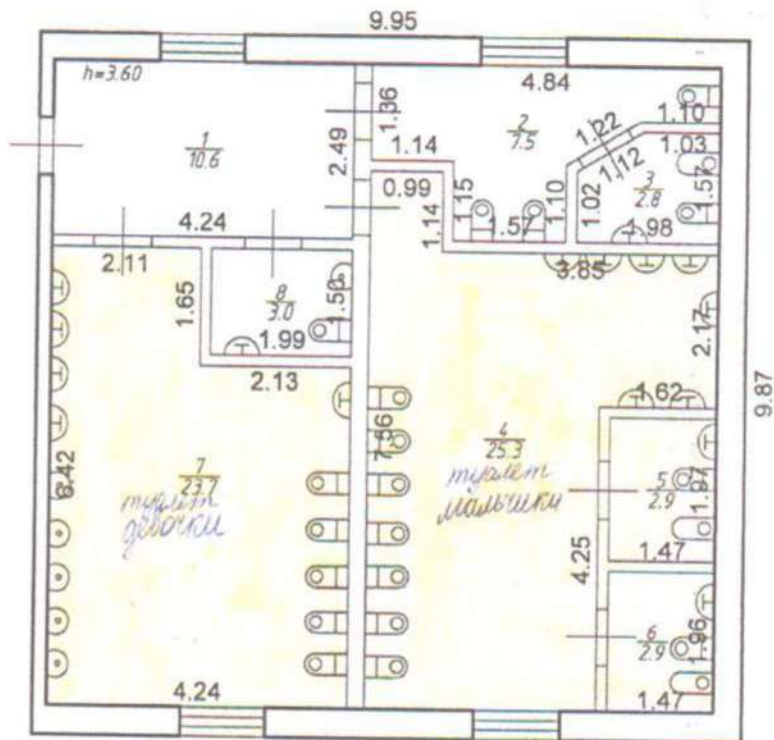




# Позтажний план

лит. Е

Этаж 1



ГУП СК "Крайтехиндентаризация" Курский филиал			
Лист 1	Позтажний план ст. Курская ул. Акулода 56		Масштаб 1:100
Дата	Исполнитель	Фамилия Имя Отчество	Подпись
09.01.2014	Руководитель	Петренко К. О.	<i>[Signature]</i>
09.01.2014	Специалист	Арутюнов С. Ш.	<i>[Signature]</i>
09.01.2014	Проверил	Петренко К. О.	<i>[Signature]</i>

**IX. Исчисление восстановительной и действительной стоимости здания и его частей**

Литера по плану	Наименование здания и его частей	№ сборки	№ табл.	Измерит.	Стоим. измерит. по табл.	поправки к стоим. (коэффициенты) на:							Стоим. измерит. с поправк.	колич. (объем, площадь)	Восст. стоим.	% износа	Действит. стоим.
						уд. вес.	гр. кап.	Клим. район									
1	2	3	4	5	6	7	8	9	10	11	12	13	14	15	16	17	18
A	Основное (нежилое)		243	м3	23,3							18,6	433,38	10730	4650167	40	2790100
a	Пристройка		244	м3	16,1							18,6	299,46				5474
a1	Пристройка		13	м3	37,6							18,6	699,36				

(Восемь)
   
 Мисюв
   
 Вул.

Исполнил	Арутюнов В.П.
Проверил	
Начальник предприятия	ТРОФИМЕНКО А.ЛЕКСАНДР ВАСИЛЬЕВИЧ

**XV. Отметка о последующих обследованиях**

Работа выполнена			
Исполнил			
Проверил			
Начальник бюро			

*сметное*

**Российская Федерация  
Ставропольский край  
Курский филиал ГУП СК "Крайтехинвентаризация"**

**Технический паспорт здания (строения)**

Литера А

**Адрес: Ставропольский край, Курский Район, ст-ца. Курская, ул. Акулова 56**

Инвентарный номер	3124					
Условный номер						
Кадастровый номер	26	36	03 13 09	0102	3124/82	1000.А
	<b>А</b>	<b>Б</b>	<b>В</b>	<b>Г</b>	<b>Д</b>	<b>Е</b>

Дата составления технического паспорта " 01 " 09 2006 г.

*Оригинал находится в ОМ и Ю АХМРА  
г.п. (Корбашев С.Г.)  
24.07.08*

# I. Регистрация права собственности

Дата записи	Полное наименование учреждения, предприятия или организации	Документы, устанавливающие право собственности, с указанием кем, когда и за каким номером выданы	Долевое участие при общей собственности	Подпись лица, свидетельствующего правильности записи

## Благоустройство полезной площади ( кв. м.)

Литера	Водопровод	Канализация	ОТОПЛЕНИЕ							ванны		газоснабжение		лифты-вит		электролифты стальной нар	
			от ТЭЦ	от групп. котельн.	от собств. котельн.	от АГВ	печное	Централиз. горяч. водоснабж.	с центр. горяч. водоснабж.	с газовыми колонками	с дровян. колонками	централизованное	железным газом	Удельная нагрузка	пассажирские		грузовые

# IV. ОБЩИЕ СВЕДЕНИЯ

Назначение \_\_\_\_\_ нежилое  
 Использование \_\_\_\_\_ школа  
 Количество мест (мощность) \_\_\_\_\_

# V. Исчисление площадей и объемов зданий и его частей (подвалов, полуподвалов и пристроек)

Литера по плану	Наименование здания и его частей	Формулы подсчета площадей по наружному обмеру	Площадь (м <sup>2</sup> )	Высота (м)	Объем (м <sup>3</sup> )
A	Основное (нежилое)		1368,2	7,6	10730
a	Пристройка		49,5	4,1	203
a1	Пристройка		11,9	2,2	26

всего оск + крыш  
 1429,6      13,9      10959  
 140 \* 233400!



## VI. Описание конструктивных элементов здания и определение износа

Литера \_\_\_\_\_

А \_\_\_\_\_

Год постройки \_\_\_\_\_

Число этажей \_\_\_\_\_

1

Группа капитальности \_\_\_\_\_

Вид внутренней отделки \_\_\_\_\_

ин-о-ка

№ п. п.	Наименование конструктивных элементов	Описан. конструкт. элементов (материал, конструкция, отделка и прочее)	Техническое состояние (осадки, трещина, гниль и т.п.)	Удельн. вес по таблице	Поправка к уд. весу в %	Удельн. вес, конструкт. эл. с поправкой	Износ в %	Износ к строению	Текущие износ		
									износ в %		
									элемент	строению	
1	2	3	4	5	6	7	8	9	10	11	
1	Фундамент	бетон ✓									
2	Стены	а наружные и их наружная отделка	кирпич								
		перегородки	кирпич								
3	Перекрытия	чердачные	Деревянные по железобетонным балкам								
		междуэтажные	Железобетонные плиты								
		подвальные	Железобетонные плиты								
4	Крыша	шифер									
5	Полы	дошчатые									
6	Проемы	оконные	двойные								
		дверные	филенчатые								
7	Внутренняя отделка	штукатурка									
8	Санитарно- и электротехнические работы	Отопление	От центральной котельной								
		Водоснабжение	Подключено к центральной сети								
		Канализация	центральная								
		Электроснабжение	220								
		Радио									
		телефон									
		телевидение									
		Воздух									
		Горячее водоснабжение									
		лифты									
9	Разные работы										

% износ, приведенный к 100 по формуле: 
$$\frac{\text{процент износа (гр. 9)} \times 100}{\text{удельный вес (гр. 7)}} = \frac{0.00}{0.00} = 40$$

# I. Техническое описание пристроек и других частей здания

Наименование конструктив. элементов	Пристройка литера а	Удельн. вес. по таблице	Ценностный коэф.	Удельн. вес. после при- менения ко- эф.
Фундамент	бетон			
Стены и перегородки	кирпич			
Перекрытия	Деревянные по ж/б балкам			
Крыша	шифер			
Полы	дошчатые			
Проемы	двойные			
Отделочные работы	штукатурка			
Электроосвещение	220			
Прочие работы				
	Итого	100	X	

Наименование конструктив. элементов	Пристройка литера а1	Удельн. вес. по таблице	Ценностный коэф.	Удельн. вес. после при- менения ко- эф.
Фундамент	бетон			
Стены и перегородки	кирпич			
Перекрытия	дерево			
Крыша	шифер			
Полы	дошчатые			
Проемы	одинарные			
Отделочные работы	штукатурка			
Электроосвещение	220			
Прочие работы				
	Итого	100	X	

# ЕКСПЛІКАЦІЯ

к поэтажному плану строения, расположенного в гор. (пос.) по ул. № 56  
Курская Акулова

Литера	Этаж (начиная с 1-го этажа и кончая местным)	Номер помещения (квартира и пр.)	Номер по плану строения, концы-та, кухня, коридора и т.д.	Назначение частей помещения: жилая комната, кухня, коридор, ванная и т.д.	Формулы лестничных площадок по внутреннему обмеру	Площадь по внутреннему обмеру в кв.м., в т.ч. предназначенная для помещений												Итого общеплощадной площади (по квартире, этажу, строению)	Высота помещений по внутрен. обмеру
						Школьная		Основная		вспомогательная (подсобная)		Основная		вспомогательная (подсобная)		Основная			
A	I	I	VI	Лестничная клетка		16,5											16,5	3,5	
A	I	I	V	Лестничная клетка		22,4											22,4	3,5	
A	I	I	III	Лестничная клетка		15											15	3,5	
A	I	I	II	Лестничная клетка		16,5											16,5	3,5	
A	I	I	IV	Лестничная клетка		15											15	3,5	
A	I	I	I	Лестничная клетка		22,4											22,4	3,5	
A	I	I	I	Подвал		51,9											51,9	2,3	
A	I	I	2	Подвал		26,6											26,6	2,3	
A	I	I	3	Подвал		8,9											8,9	2,3	
A	I	I	4	Коридор		68,8											68,8	3,5	
A	I	I	5	Тамбур		3,4											3,4	3,5	
A	I	I	6	Тамбур		3,4											3,4	3,5	
A	I	I	7	Коридор		15,5											15,5	3,5	

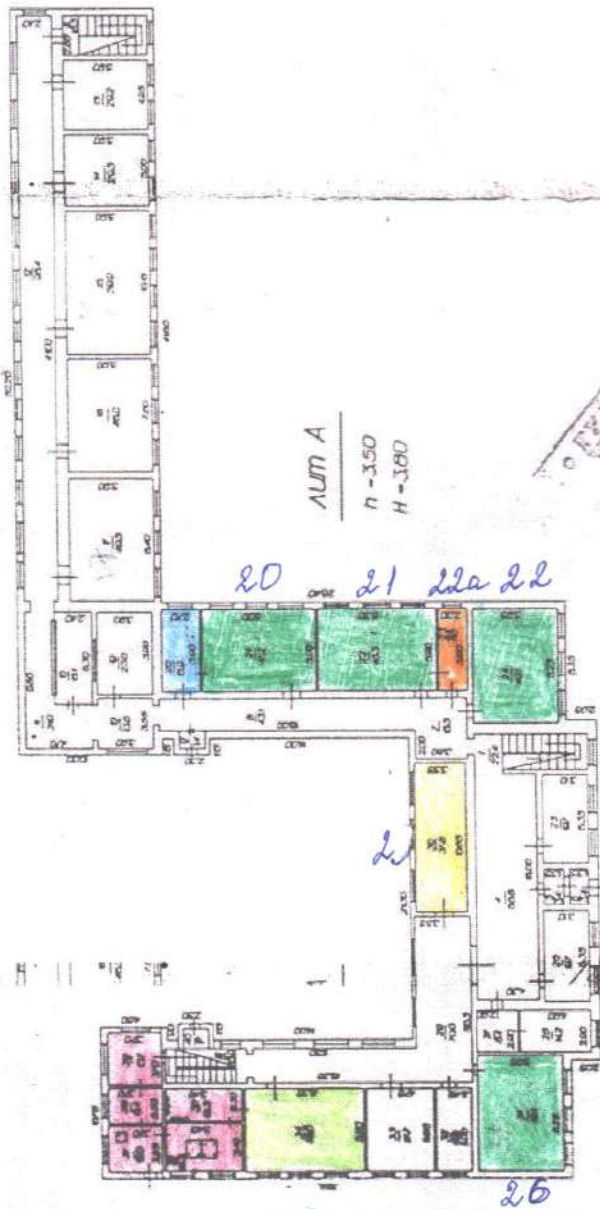


A	1	1	8	Копироп	43.1														43.1	3.5
A	1	1	9	Тарды	1.4														1.4	3.5
A	1	1	10	Копироп	13.8														13.8	3.5
A	1	1	11	Копироп	11														11	3.5
A	1	1	12	Копироп	98.4														31	3.5
A	1	1	13	ОСНОВНОЕ	29.2														98.4	3.5
A	1	1	14	ОСНОВНОЕ	29.5														29.2	3.5
A	1	1	15	ОСНОВНОЕ	59.9														29.5	3.5
A	1	1	16	ОСНОВНОЕ	40														59.9	3.5
A	1	1	17	ОСНОВНОЕ	49.5														40	3.5
A	1	1	18	ОСНОВНОЕ	15.1														49.5	3.5
A	1	1	19	ОСНОВНОЕ	23														15.1	3.5
A	1	1	20	РЕКОНСТРУИРОВАНИЕ	15.9														23	3.5
A	1	1	21	ОСНОВНОЕ	47.2														15.9	3.5
A	1	1	22	ОСНОВНОЕ	48.4														47.2	3.5
A	1	1	23	РЕКОНСТРУИРОВАНИЕ	11.8														48.4	3.5
A	1	1	24	ОСНОВНОЕ	49.1														11.8	3.5
A	1	1	25	ОСНОВНОЕ	19.7														49.1	3.5
A	1	1	26	ОСНОВНОЕ	19.7														19.7	3.5
A	1	1	27	ОСНОВНОЕ	8.4														19.7	3.5
A	1	1	28	ОСНОВНОЕ	14.2														8.4	3.5
																			14.2	3.5



Поземжівий лист

1:300 м.ж. М 1:500



АУМ А  
П - 350  
Н - 380

АУМ В  
П - 300  
Н - 40

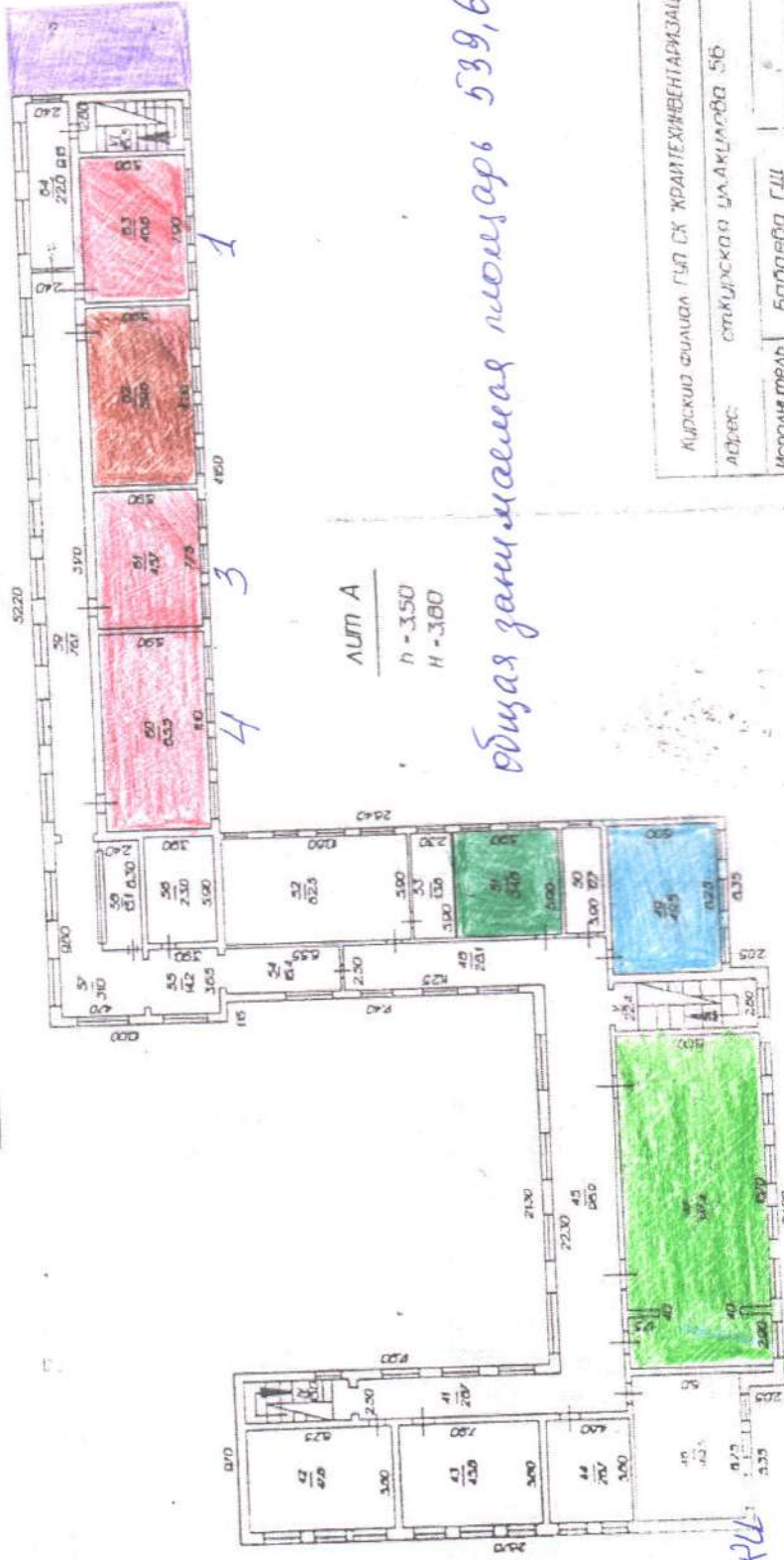
отрядные  
библиотека  
книжки  
медпункт  
столовая  
психолог

буна заземляющая 4237м

Курская улица ГУП СК УРАЛЕНЕРГОПРОЕКТАЦИЯ	
Адрес: Уральская ул. № 55	
Исполнитель	Бабайда Г.И.
Проверил	Мавомедова Е.С.
Директор	Гильянец А.Т.
Долж.	Земельный участок 1:500
Масштаб	

ПОЭТЖНЫЙ ПЛАН

В ЭТАЖЕ М 1:500



ЛУМ А  
h - 3,50  
H - 3,80

общая замкнутая площадь 539,6 м<sup>2</sup>

отрядная  
шорные  
шоратор ВКШ  
шоратор кышкынык инференцы  
спортзал  
туалет (отдельный шт.)

Курский филиал ГУП СК «РАЙТЕХИНВЕНТАРИЗАЦИЯ»	
адрес:	Стежирская ул. Акдара 5Б
исполнитель:	Байрава ГШ
проектировщик:	Магомедова ЕГ
директор:	Гуляни АТ
дата:	Замысловый листок 1:500
масштаб:	Основной чертеж 1:100

